

HAUSHALTSPLANENTWURF KREIS 2019

Entwicklung Kreis	2015 Ist	2016 Ist	2017 Ist	2018	2019	2020	2021	2022	Mehr / Minder Basis 2015
Erträge	268.893,1	291.267,4	312.671,2	325.378,0	340.234,4	346.006,2	357.503,8	369.486,7	460.296,1
Steigerung vs VJ		8,3%	7,3%	4,1%	4,6%	1,7%	3,3%	3,4%	171,2%
Steigerung vs 2015		8,3%	16,3%	21,0%	26,5%	28,7%	33,0%	37,4%	
Steigerung Leichl. vs 2015		24,3%	15,9%	19,8%	25,9%	29,4%	33,0%	33,1%	
ord. Aufwendungen	273.748,8	296.072,2	315.314,7	332.583,5	344.732,4	360.641,9	365.957,0	372.775,3	471.835,7
Steigerung vs VJ		8,2%	6,5%	5,5%	3,7%	4,6%	1,5%	1,9%	172,4%
Steigerung vs 2015		8,2%	15,2%	21,5%	25,9%	31,7%	33,7%	36,2%	
Steigerung Leichl. vs 2015		3,7%	7,5%	14,3%	16,9%	17,8%	20,0%	20,7%	
Personalaufwand	46.165,0	52.142,8	55.514,0	59.180,7	64.328,6	67.604,2	68.660,3	70.000,7	114.276,2
Steigerung vs VJ		12,9%	6,5%	6,6%	8,7%	5,1%	1,6%	2,0%	247,5%
Steigerung vs 2015		12,9%	20,3%	28,2%	39,3%	46,4%	48,7%	51,6%	
Steigerung Leichl. vs 2015		-8,5%	-5,9%	5,4%	10,6%	11,7%	14,3%	17,0%	
Aufw. Sach- und Dienstlsg.	10.481,4	12.793,4	11.349,7	15.016,0	11.417,5	12.195,9	10.194,8	10.067,5	9.665,0
Steigerung vs VJ		22,1%	-11,3%	32,3%	-24,0%	6,8%	-16,4%	-1,2%	92,2%
Steigerung vs 2015		22,1%	8,3%	43,3%	8,9%	16,4%	-2,7%	-3,9%	
Finanzergebnis	4.674,6	4.465,4	2.493,6	2.742,2	4.059,6	3.268,6	3.268,6	3.268,6	- 9.155,8
Ergebnis	- 181,1	- 339,4	- 149,9	- 4.463,3	- 438,5	- 11.367,1	- 5.184,6	- 20,0	- 20.695,4
									-4,4%

Anmerkung zu Personalkosten:

Steigerung der PK jährlich gegenüber Vorjahr nie unter 5%, warum soll das in 2021 und 2022 anders sein?

	2021	2022	Mehrausgaben
Prognose Pk (+ 5% vs Vorjahr)	70.984	74.534	6.857,0

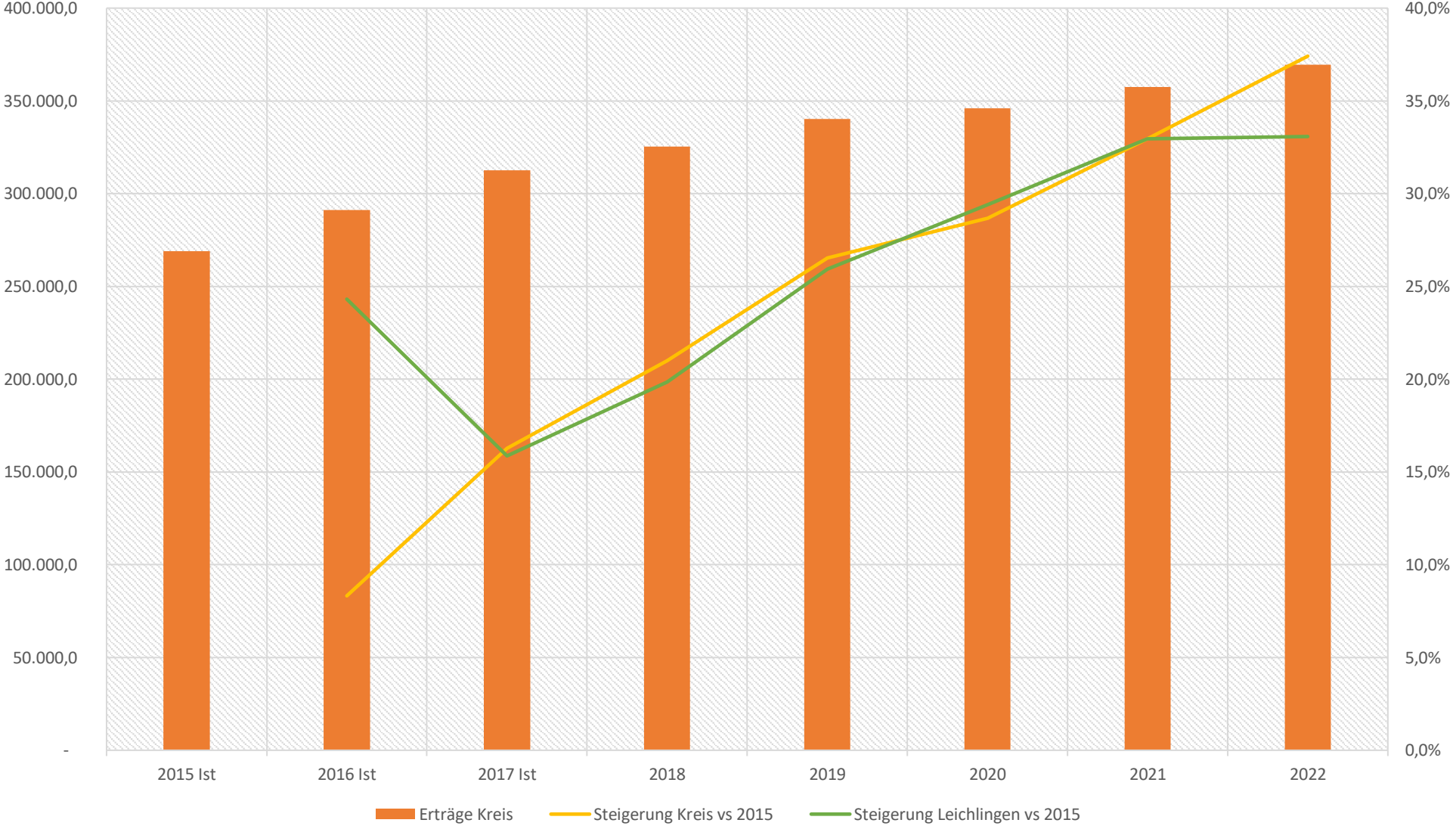
Entwicklung Kreisumlage	2015	2016	2017	2018	2019	2020	2021	2022	
Umlagegrundlagen	322.800	335.600	355.000	380.100	398.900	415.400	433.100	448.800	
Umlagesatz	40,50%	40,37%	38,95%	35,50%	35,50%	35,50%	36,52%	37,24%	
Kreisumlage	130.734	135.482	138.273	134.936	141.610	147.467	158.168	167.133	107.929,5
Steigerung vs VJ		3,6%	2,1%	-2,4%	4,9%	4,1%	7,3%	5,7%	
Steigerung vs 2015		3,6%	5,8%	3,2%	8,3%	12,8%	21,0%	27,8%	

HAUSHALTSPLANENTWURF LEICHLINGEN 2019

Entwicklung Leichlingen	2015 Ist	2016 Ist	2017 Ist	2018	2019	2020	2021	2022	Mehr / Minder Basis 2015
Su. Ord. Erträge	45.910,6	57.075,3	53.194,1	55.023,5	57.820,7	59.408,6	61.041,1	61.096,9	83.286,4
Steigerung vs Vorjahr		24,3%	-6,8%	3,4%	5,1%	2,7%	2,7%	0,1%	181,4%
Steigerung vs 2015		24,3%	15,9%	19,8%	25,9%	29,4%	33,0%	33,1%	
Personalaufwand	13.417,6	12.280,9	12.631,9	14.145,2	14.835,9	14.992,5	15.341,3	15.700,2	6.004,8
Steigerung vs Vorjahr		-8,5%	2,9%	12,0%	4,9%	1,1%	2,3%	2,3%	44,8%
Steigerung vs 2015		-8,5%	-5,9%	5,4%	10,6%	11,7%	14,3%	17,0%	
Aufw. Sach- u. Dienstlsg.	6.746,9	6.427,0	6.905,3	8.187,1	7.850,1	7.306,5	7.136,1	7.130,8	3.714,7
Steigerung vs Vorjahr		-4,7%	7,4%	18,6%	-4,1%	-6,9%	-2,3%	-0,1%	55,1%
Steigerung vs 2015		-4,7%	2,3%	21,3%	16,4%	8,3%	5,8%	5,7%	
Su. Aufwendungen	52.458,3	54.373,2	56.370,7	59.944,9	61.298,3	61.787,7	62.953,0	63.307,1	52.826,8
Steigerung vs Vorjahr		3,7%	3,7%	6,3%	2,3%	0,8%	1,9%	0,6%	100,7%
Steigerung vs 2015		3,7%	7,5%	14,3%	16,9%	17,8%	20,0%	20,7%	
Finanzergebnis	997,3	- 67,9	959,0	937,7	941,9	921,4	838,6	899,4	
Gesamtergebnis	- 5.550,5	2.634,1	- 2.217,6	- 3.983,7	- 2.535,6	- 1.457,7	- 1.073,3	- 1.310,8	28.908,7

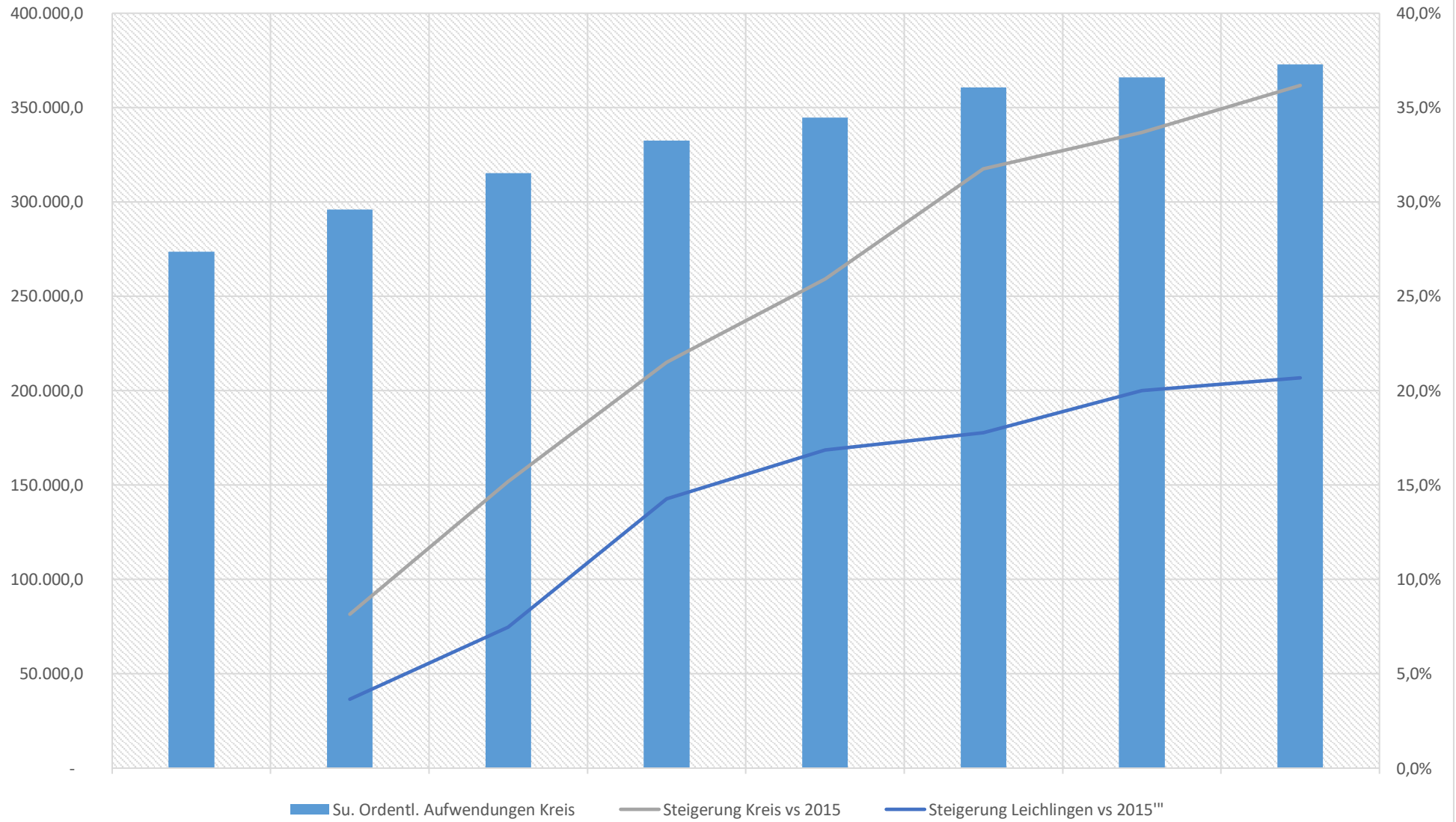
Entwicklung Erträge 2015 - 2022

Kreis und Leichlingen



Entwicklung Aufwendungen 2015 - 2022

Kreis und Leichlingen



Entwicklung Personalkosten 2015 - 2022

Kreis und Leichlingen

